

---

## Schede tecniche

—  
Cioccolato





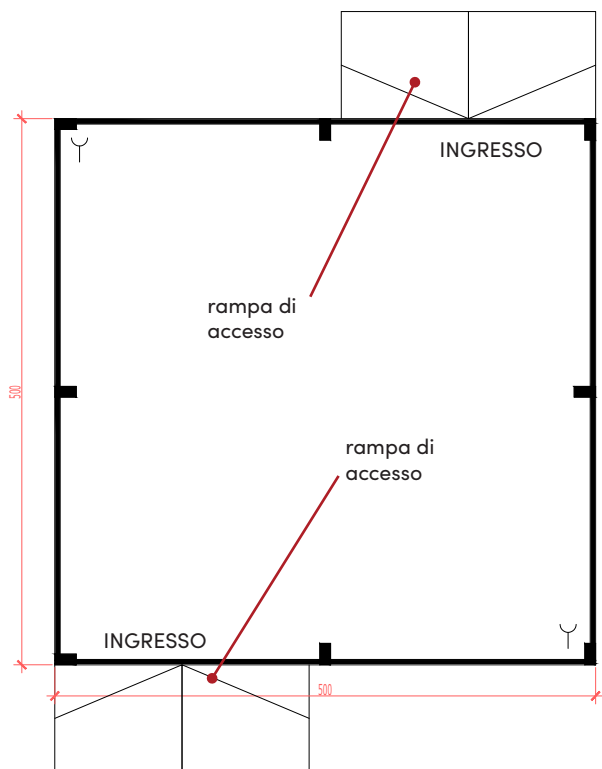




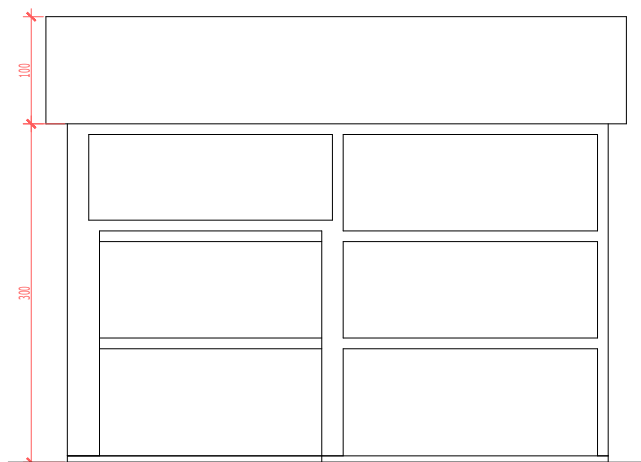
# Unità espositiva D

## Stand\_5x5m

### PIANTA



### PROSPETTO

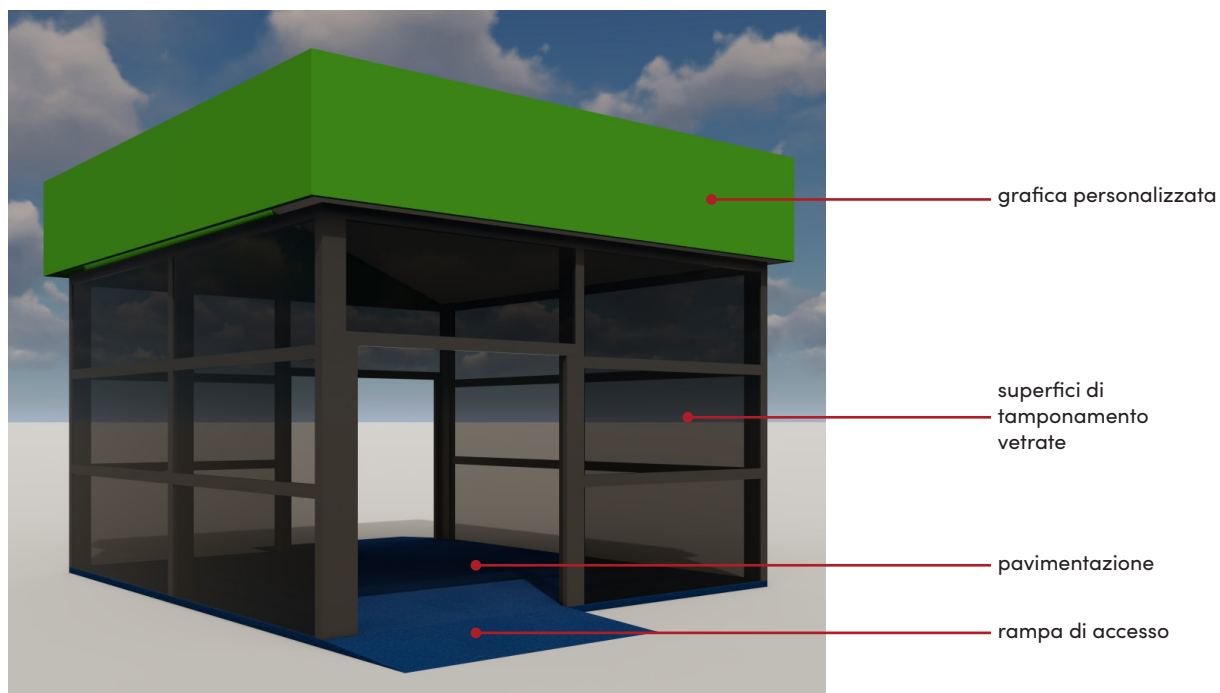


#### Fornitura elettrico

- n.2 multiprese

\*Multiprese elettriche aggiuntive a quelle indicate nella scheda tecnica ed eventuali prolunghe non verranno fornite dall'organizzazione.

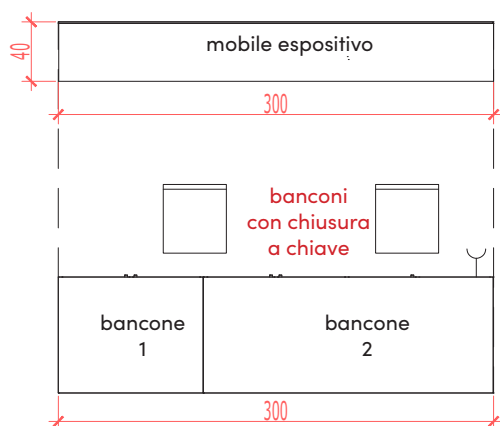
### VISTA 3D



# Unità espositiva E

## Stand\_3x3m

### PIANTA UNITÀ ESPOSITIVA



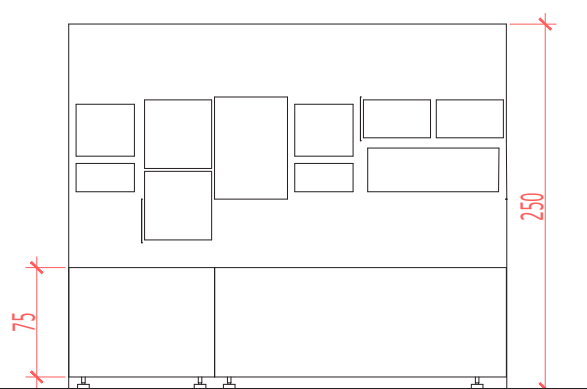
#### Fornitura arredi

- n.2 sedie
- n.1 bancone cm 200x80xh75
- n.1 bancone cm 100x80xh75
- n. 1 mobile espositivo
- n.1 cestino gettacarte

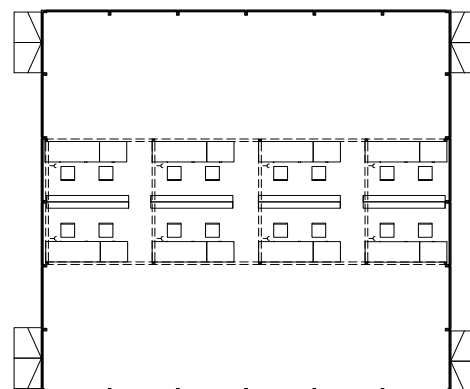
#### Fornitura elettrico

- n.2 faretti
- n.1 multipresa

### PROSPETTO UNITÀ ESPOSITIVA



### PIANTA E VISTA PADIGLIONE



grafica normalizzata



\*Gli arredi e le strutture potrebbero subire variazioni. Saranno comunicate in fase successiva le dimensioni esatte di tutti gli elementi.

\*Multiprese elettriche aggiuntive a quelle indicate nella scheda tecnica ed eventuali prolunghe non verranno fornite dall'organizzazione.

### VISTA 3D UNITÀ ESPOSITIVA



fascione decorativo

grafica normalizzata con nome espositore

mobile espositivo

bancone espositivo con grafica normalizzata

